

# VISION

MEDIA CONSOLE/ MEUBLE AUDIO-VIDÉO



3 doors/ 3 portes

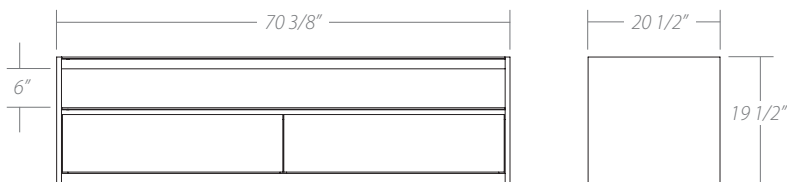


2 drawers/ 2 tiroirs

# VISION MEDIA CONSOLE/ MEUBLE AUDIO-VIDÉO

## Dimensions/ Dimensions:

### 2 drawers/ 2 tiroirs

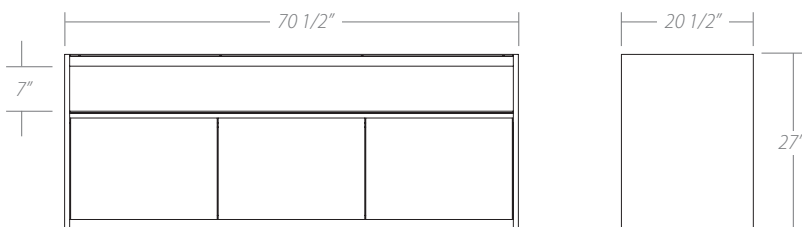


## Features/ Spécifications:



Velcro straps included to attach wires.  
Velcros inclus pour fixation des câbles.

### 3 doors/ 3 portes



Space for electronic accessories.  
Espace pour accessoires électroniques.

## Features/ Spécifications:

### Frame:

- Available in all powder coated finishes.
- Available in Brushed Steel.
- Adjustable feet.
- Melamine finished back matches the color of the etched glass.
- Available with anti-glare and anti-fingerprint etched tempered glass, etched mirror and porcelain.
- Solid red oak or birch (3/4" thick).
- The oak is brushed to enhance the look and feel of the grain.
- The oak and birch are available in a variety of water-based UV-cured finishes.

### Drawers:

- Inside of drawers is available in all Trica fabrics, vinyls and bonded leathers. It is not available in leather.
- 2 full extension drawers with soft closing mechanism.
- Drawer bottoms are 5/8" thick.
- Laser cut design option available on drawers.

### Doors:

- Soft closing mechanism on doors.
- Adjustable cam shelves that are locked into place for added sturdiness.
- Laser cut design option available on doors.

### Structure:

- Disponible dans tous les finis de peintures cuites.
- Disponible en Brushed Steel.
- Sous-pattes ajustables.
- Le dos en mélamine s'agence à la couleur du verre dépoli.
- Disponible avec verre trempé dépoli anti-reflets et anti-empreintes, miroir dépoli ou porcelaine.
- Chêne rouge ou merisier massifs (3/4" d'épaisseur).
- Le chêne est brossé pour faire ressortir la richesse et le relief du grain.
- Le chêne et le merisier sont disponibles dans une vaste sélection de finis à base d'eau, séchés aux rayons ultraviolets.

### Tiroirs:

- L'intérieur des tiroirs est disponible dans tous les tissus, vinyls et cuirs régénérés Trica. Il n'est pas disponible en cuir.
- 2 tiroirs avec glissière à extension totale et fermeture automatique silencieuse.
- Les fonds de tiroirs ont 5/8" d'épaisseur.
- Découpes laser disponibles en option sur les tiroirs.

### Portes:

- Portes munies d'un amortisseur.
- Tablettes ajustables se fixant avec des cames de blocage pour plus de solidité.
- Découpes laser disponibles en option sur les portes.

TRICA

www.tricafurniture.com

MADE IN CANADA/ FABRIQUÉ AU CANADA

1-800-273-4897 • 800, Pasteur, St. Jerome, Quebec (Canada) J7Z 7K9  
Specifications are subject to change without previous notice./ Sujet à changements sans préavis.