

IMAGINE

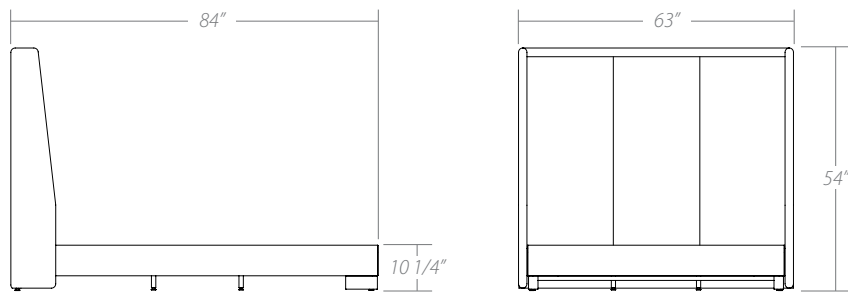
BED/ LIT



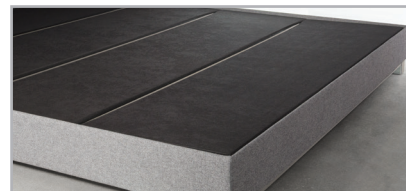
IMAGINE BED/ LIT

Available sizes/ Dimensions disponibles:

Queen size/ Grand lit



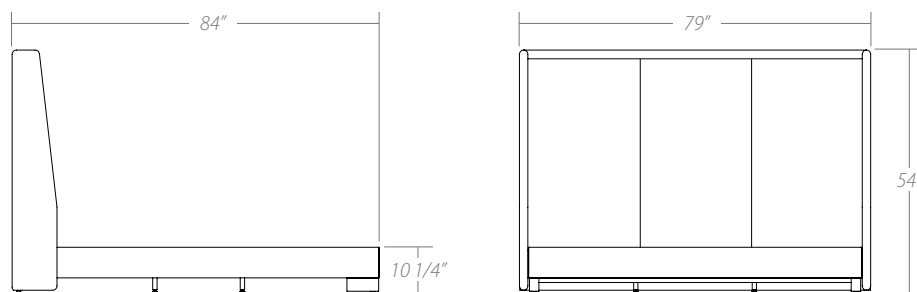
Inside dimensions/ Dimensions intérieures: 80 1/2" x 60 3/4"



Posture boards: 5/8" upholstered particle boards with ventilation holes supported by steel reinforcements.

Planches de soutien: Panneaux de particules de 5/8" d'épaisseur avec trous d'aération supportés par des renforts en acier et recouverts de tissu.

King size/ Très grand lit



Inside dimensions/ Dimensions intérieures: 80 1/2" x 76 3/4"

Features/ Spécifications:

- | | |
|--|---|
| <p>Sizes:</p> <ul style="list-style-type: none">• 2 available sizes: queen and king. <p>Frame:</p> <ul style="list-style-type: none">• Available in all powder coated finishes.• Available in Brushed Steel.• Adjustable feet. <p>Posture boards:</p> <ul style="list-style-type: none">• 5/8" upholstered particle boards with ventilation holes supported by steel reinforcements.• They meet mattress manufacturers' warranty requirements. <p>Headboard:</p> <ul style="list-style-type: none">• Available in all Trica fabrics and vinyls.
It is not available in leather.• Headboard insert can be done in a different fabric.• COM option (customer's own material).• High resilience foam. | <p>Dimensions:</p> <ul style="list-style-type: none">• 2 formats disponibles: grand et très grand lit. <p>Structure:</p> <ul style="list-style-type: none">• Disponible dans tous les finis de peintures cuites.• Disponible en Brushed Steel.• Sous-pattes ajustables. <p>Planches de soutien:</p> <ul style="list-style-type: none">• Panneaux de particules de 5/8" d'épaisseur avec trous d'aération supportés par des renforts en acier et recouverts de tissu.• Répondent aux exigences de garantie des fabricants de matelas. <p>Tête de lit:</p> <ul style="list-style-type: none">• Disponible dans tous les tissus et vinyles Trica.
Elle n'est pas disponible en cuir.• L'intérieur de la tête de lit peut être fait dans un tissu différent.• Option COM (tissu du client).• Mousse haute résilience. |
|--|---|

TRICA

www.tricafurniture.com

MADE IN CANADA/ FABRIQUÉ AU CANADA

1-800-273-4897 • 800, Pasteur, St. Jerome, Quebec (Canada) J7Z 7K9
Specifications are subject to change without previous notice./ Sujet à changements sans préavis.